

Landgræðsla ríkisins 2014
Lr 2014/30



Uppgræðsla í beitarrhöfði Hafnfirðinga í
Krysvík
Áfangaskýrsla 2014 áætlun 2015



Skýsla nr.: _____

Lr-2014/30

Dagsetning: _____

9. des. 2014

| | | | | |
|-----------------|---|---------|-----------|------|
| Fjöld blaðsíða: | 4 | Eintök: | Dreifing: | Opin |
|-----------------|---|---------|-----------|------|

Heiti:

Uppgræðsla í beitarahófi Hafniröinga í Krysvík
Afangaskýrsla 2014, ættun 2015

Höfundar:

Garðar Þorfinnsson

Verkefnisstjóri:

Garðar Þorfinnsson

Unnið fyrir:

Landgræðslu ríkisins

Samsamtasæðilar:

Hafnarfjarðarbær, Garðabær

Utdráttur:

Gerð er grein fyrir þeirri uppgræðslu sem unnið var að í beitarahófi Hafniröinga í Krysvík 2014. Borið var á 65 ha lands og nam kostnaðurinn við það um 1,7 mkr. Árið 2015 er áformað að vinna á um 75 haf og er áætlaður kostnaður við það um 2 mkr.

Ernisorð: Uppgræðsla, beitarahólf, kortlagning, rof, grjót, gróðurþekja, Krysvík

Undirskrift verkefnisstjóra

Garðar Þorfinnsson

Ingangur

Undanfarin ár hefur verið unnið að uppræðslu og öðrum landbótum í fjárhólfi Hafnarfjarðar-
bæjar í Krysvík, en það er nýjað til sameiginlegrar beitarsauðfjár frá Hafnarfirði, Garðabæ og
Alftanesi. Uppræðslan hefur verið og er enn grunnforsenda þess að réttlætun sé að nýta þetta
illa farna land til beitars.

Árangur uppræðslustarfs er góður, en enn er þó nokkuð í land með að fullnaðarárangri sé náð.

Í greinargerð þessari er sagt frá framkvæmdum ársins 2014 og ætluð sem miðar einkum að því að
trýgja varanleika undanngenginna aðgerða.

Framkvæmdir 2014

Þann 19. og 20. júní dreifði Landgræðslan tilbúnum áburði á 65 ha lands (12 tonn). Sjá með-
fylgjandi kort. Við val á svæðum var stuðst við kortlagningu ársins 2013 og skoðunarferð starfs-
manna Landgræðslunnar fyrir um vorið. Heildarkostnaður við uppræðsluna var um 1,7 mkr.



Uppgrætt land í beitarsbólfi Hafnarfjarðar í Krysvík, Geitahlíð fyrir miðri mynd.

Áætlun 2015

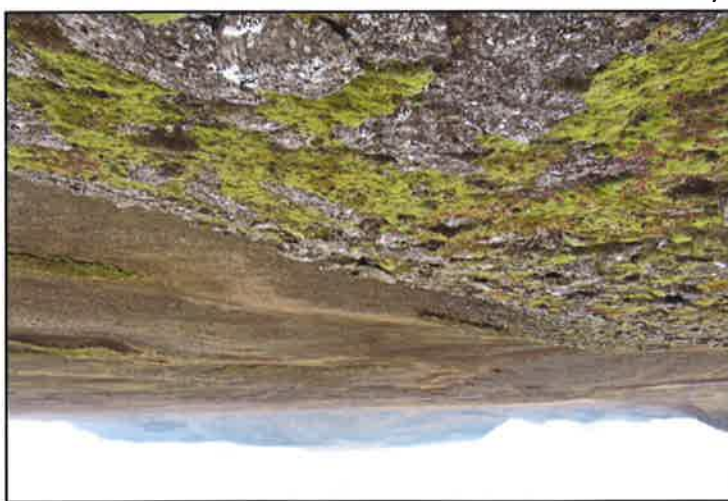
Löggjafi áhersla á að halda áfram að styrkja gróðurtyr svæði innan beitarráðsins og gera gróður

sjálfbæran. Áformað er að fara aftur á sömu svæði og dreift var á árið 2014 en jafnframt verður farið á eldri svæði nær Krysvíkurbjargi en þó austar. Lagt er til að unnið verði á um 75 h árið 2015. Heildarkostnaður við þá framkvæmd á ári er um 2 mkr. á verðlagi ársins 2014. Áætlun þessi er sett fram með fyrirvara um fjármögnun verkefnisins og almennar verðlagsbreytingar.

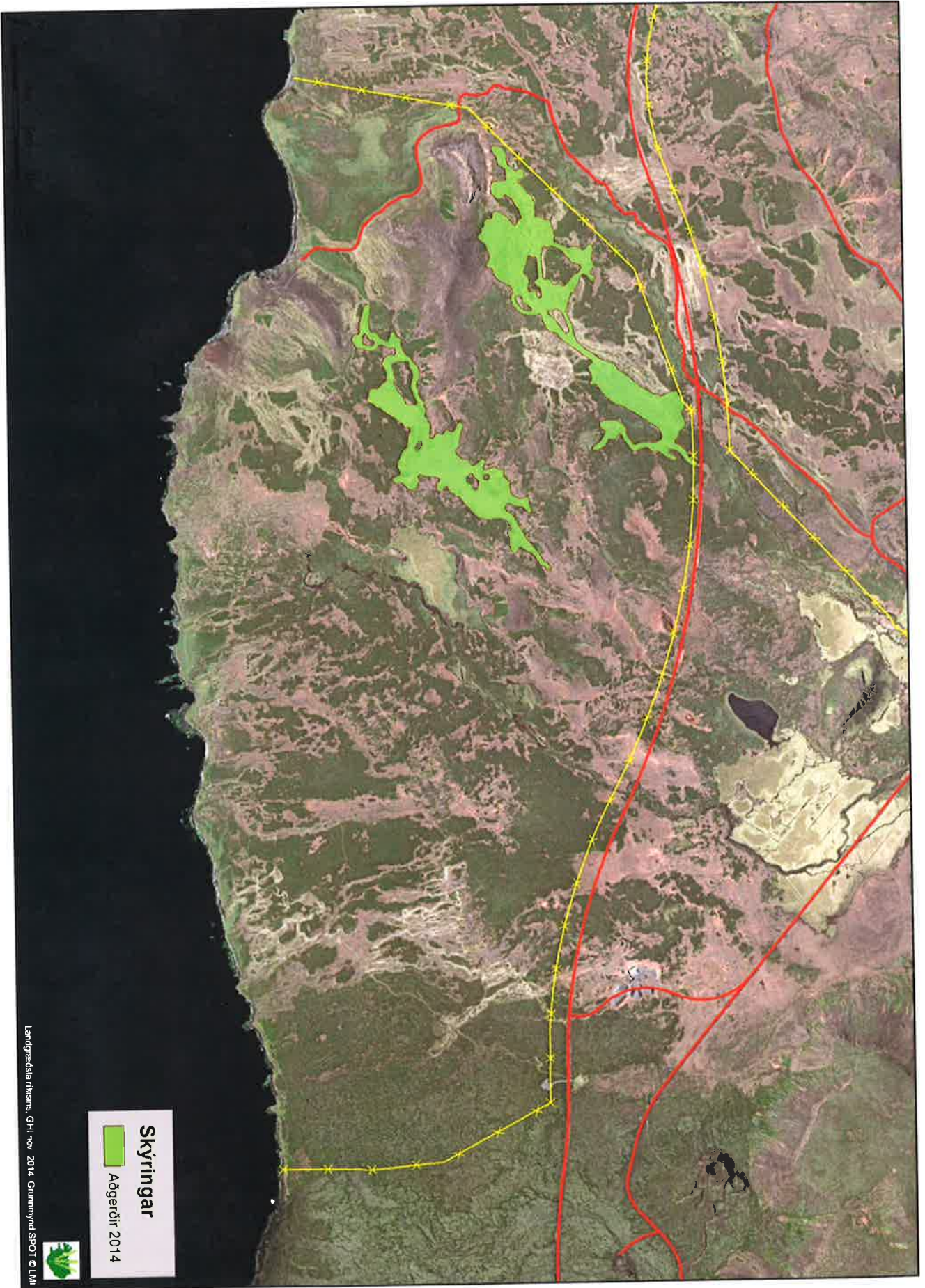
Fylgst verður með gróðurframfarir og uppgæðslusvæðunum næstu árin þannig að unnt verði að gripa til aðgerða ef tilfeini verður til.

Lokaorð

Um leið og Landgræðslan þakkar þeim sem styrkt hafa uppgæðsluna í beitarráði Hafnarvíkinga í Krysvík, þá er ljóst að þessu verkefni er ekki lokid og mikilvægt að áfram verði veitt fjármagn til verkefnisins. Landgræðslan hvetur því aðila til að styðja áfram við verkefnið fjárhagslega til að tryggja að sá árangur sem náðst hefur verði varanlegur. Landgræðslan vekur athygli á að í úttekt sem hún gerði á beitarráðinu síðla sumars 2013 kom fram að núverandi beitarráðlag haldi áfram að gróðurframfarir og uppgæðslusvæðunum, en það veldur því að lengri tíma tekur að ná markmiðum verkefnisins.



Áformað er að bera á þetta svæði 2015, Vegghamrar og Geitahlíð í Fjarska



Skyringar
Aðgerðir 2014

